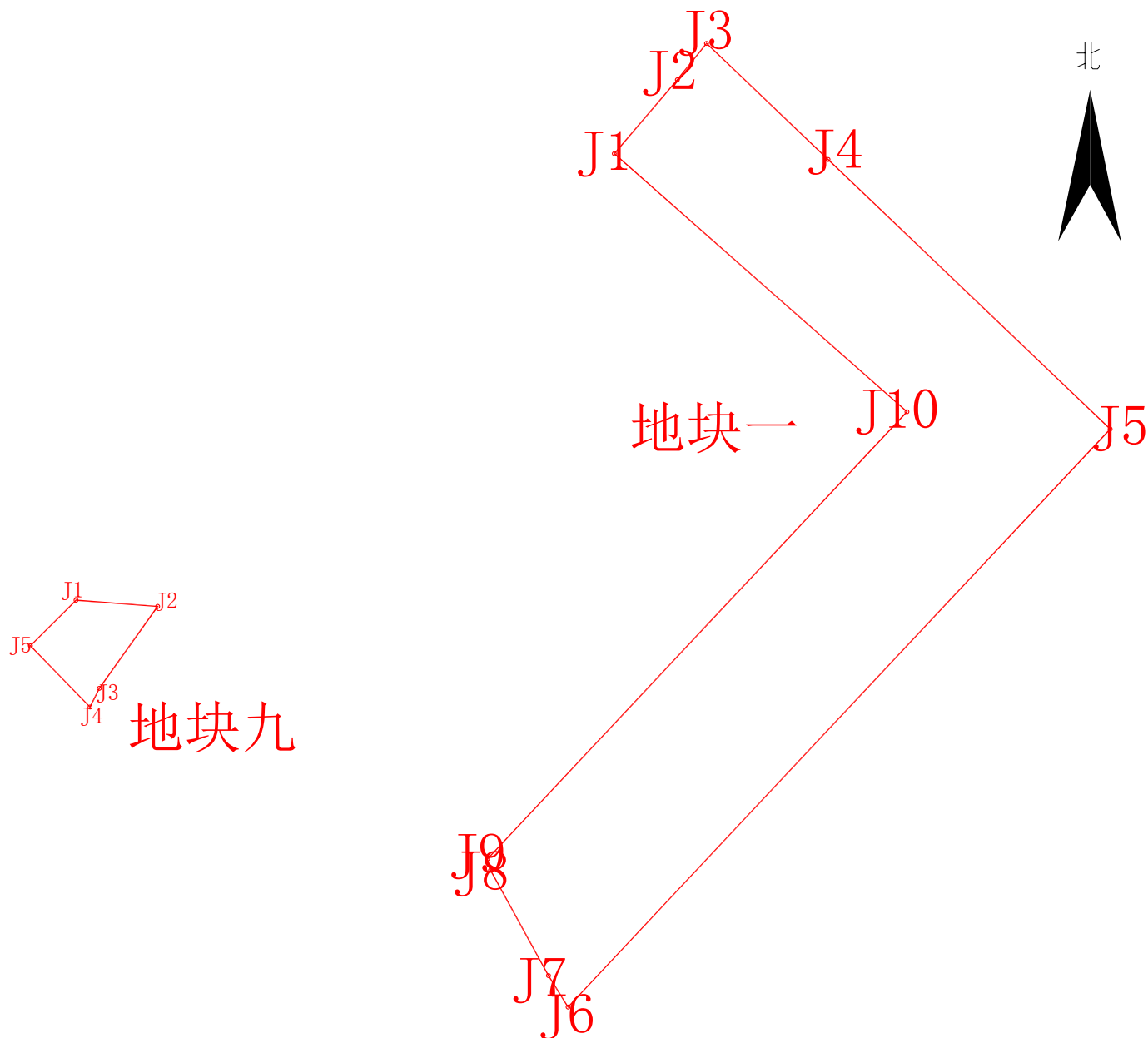


连平县2022年度第五批次城镇建设用地图



地块一界址点坐标表

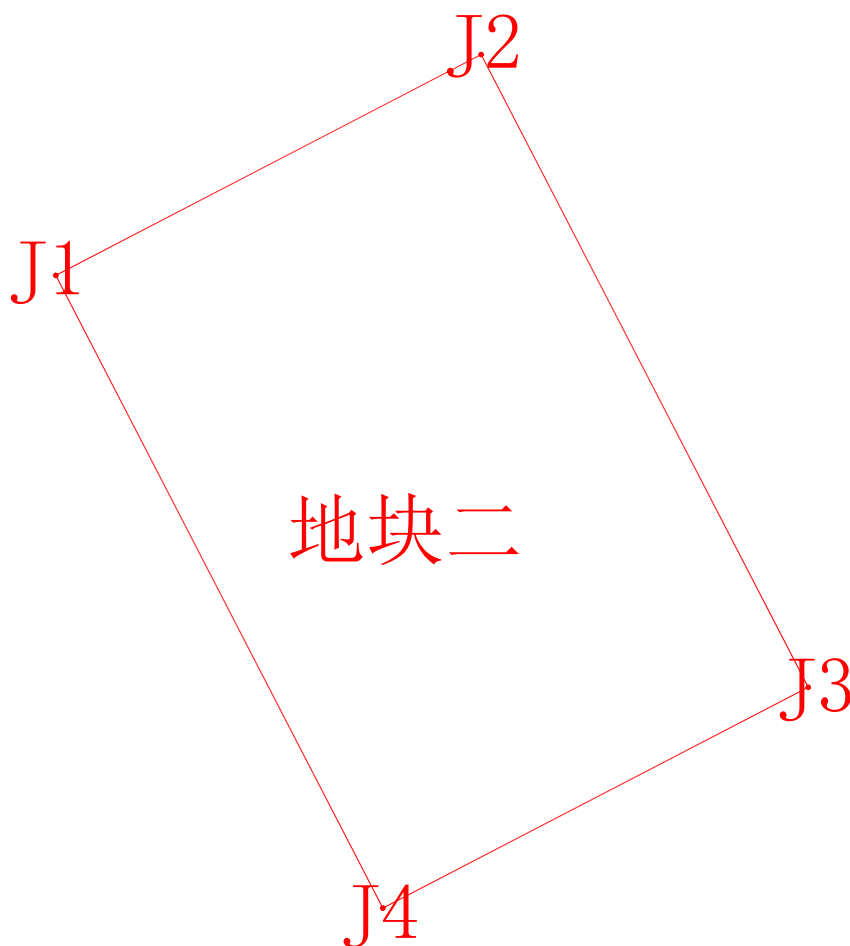
地块九界址点坐标表

点号	X	Y	边长	点号	X	Y	边长
J1	2676936.104	38578488.362	12.13	J1	2676880.301	38578421.096	10.22
J2	2676945.332	38578496.230		5.84	J2	2676879.528	38578431.292
J3	2676949.884	38578499.882	20.99	J3	2676869.292	38578423.999	2.60
J4	2676935.382	38578515.064	48.76	J4	2676866.957	38578422.846	10.67
J5	2676901.701	38578550.318	99.02	J5	2676874.604	38578415.399	8.06
J6	2676829.470	38578482.582	4.63	J1	2676880.301	38578421.096	
J7	2676833.399	38578480.133	15.02	S=108 平方米 合0.1616亩			
J8	2676846.561	38578472.896	1.46				
J9	2676847.966	38578472.507	76.63				
J10	2676903.859	38578524.923	48.75				
J1	2676936.104	38578488.362					
S=2756 平方米 合4.1338亩							

说 明	
用地单位	连平县人民政府
用地面积	2864平方米
测绘单位	广东东图规划科技有限公司河源分公司
日期	二〇二二年七月

连平县2022年度第五批次城镇建设用地图

北

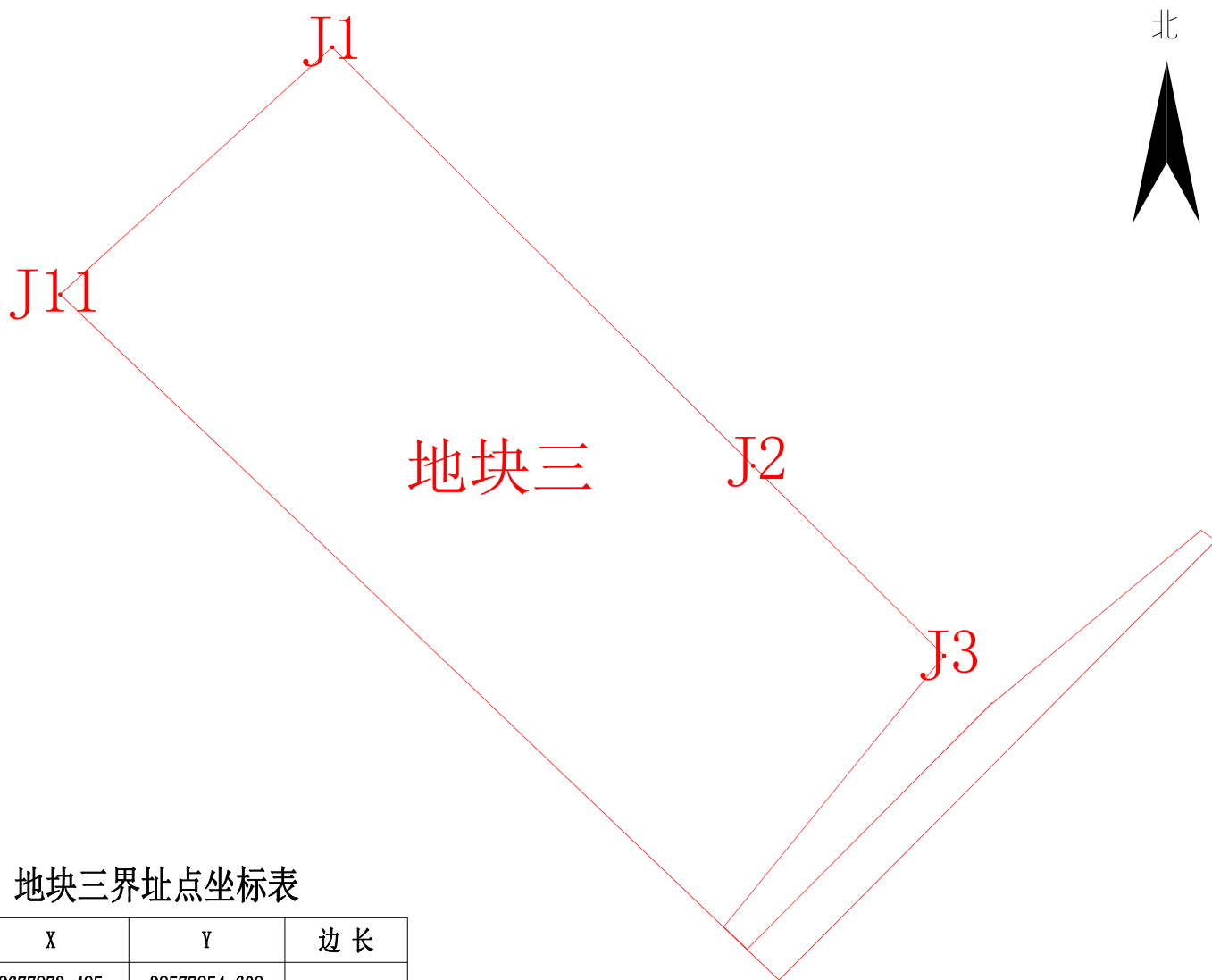


地块二界址点坐标表

点号	X	Y	边长
J1	2678530.154	38578140.178	69.11
J2	2678562.000	38578201.510	
J3	2678470.754	38578248.688	102.72
J4	2678470.747	38578248.676	0.01
J5	2678438.907	38578187.345	69.10
J1	2678530.154	38578140.178	102.72
S=7099 平方米 合10.6486亩			

说 明	
用地单位	连平县人民政府
用地面积	7099平方米
测绘单位	广东东图规划科技有限公司河源分公司
日期	二〇二二年七月

连平县2022年度第五批次城镇建设用地图



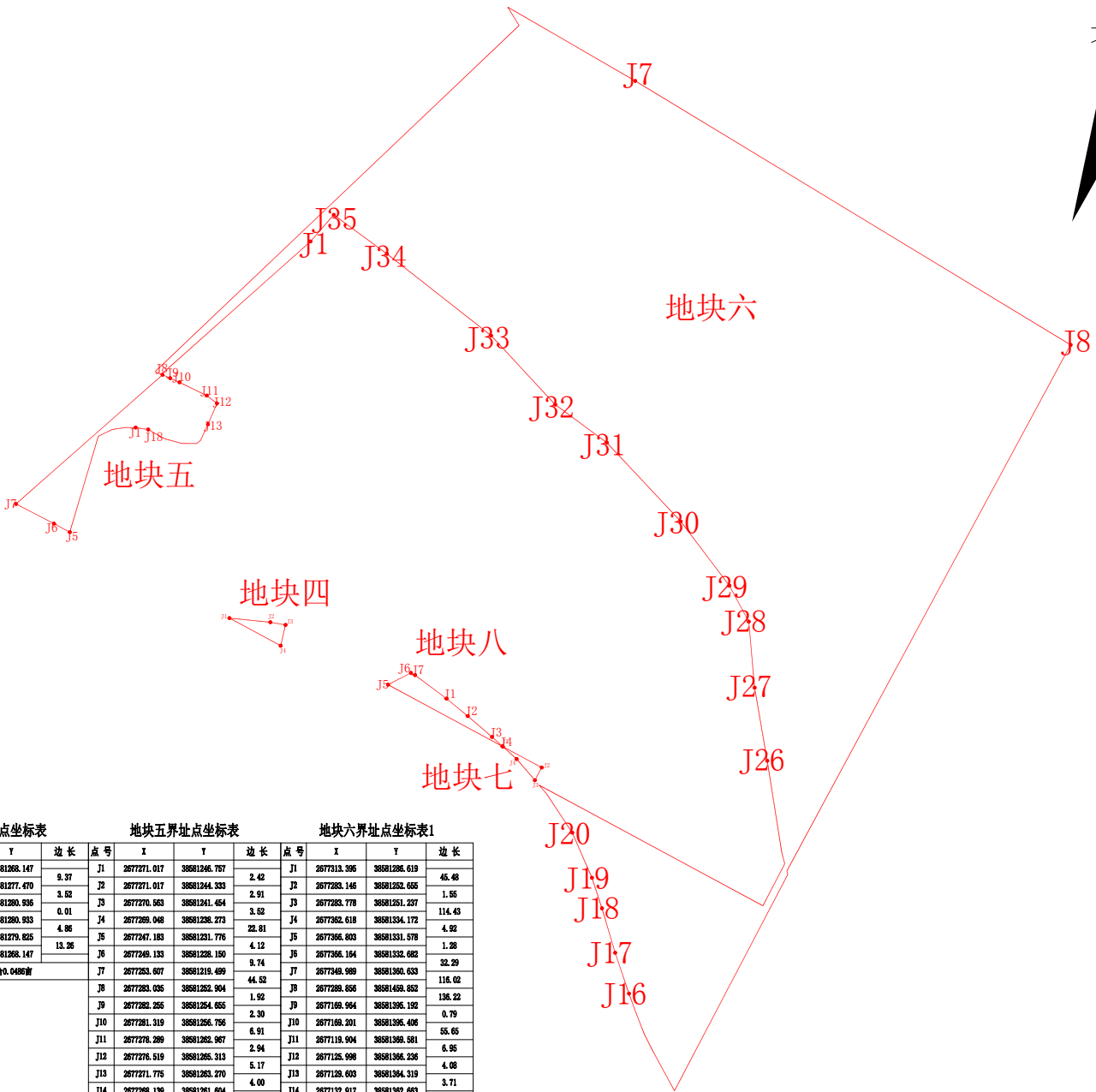
地块三界址点坐标表

点号	X	Y	边长
J1	2677873.485	38577854.608	134.02
J2	2677778.994	38577949.651	
J3	2677736.114	38577992.781	60.82
J4	2677674.894	38577943.027	78.89
J5	2677669.842	38577948.326	7.32
J6	2677725.409	38578003.548	78.34
J7	2677725.397	38578003.540	0.01
J8	2677725.406	38578003.551	0.01
J9	2677725.304	38578003.654	0.14
J10	2677764.433	38578050.853	61.31
J11	2677762.082	38578054.123	4.03
J12	2677662.892	38577955.518	139.86
J13	2677817.664	38577793.183	224.29
J1	2677873.485	38577854.608	83.00
S=17429 平方米 合26.1429亩			

说 明	
用地单位	连平县人民政府
用地面积	17429平方米
测绘单位	广东东图规划科技有限公司河源分公司
日期	二〇二二年七月

连平县2022年度第五批次城镇建设用地图

北



地块四界址点坐标表

地块五界址点坐标表

地块六界址点坐标表1

点号	X	Y	边长	点号	X	Y	边长	点号	X	Y	边长
J1	267727.699	36581266.147	9.37	J1	2677271.017	36581246.767	2.42	J1	2677313.395	36581286.619	45.48
J2	2677226.663	36581277.470	3.52	J2	2677271.017	36581244.333	2.91	J2	2677283.146	36581262.655	1.55
J3	2677226.052	36581280.936	0.01	J3	2677270.563	36581241.454	3.52	J3	2677283.778	36581261.237	114.43
J4	2677226.040	36581280.533	4.86	J4	2677269.048	36581238.273	22.81	J4	2677362.618	36581334.172	4.92
J4	2677221.310	36581279.825	13.26	J5	2677247.183	36581231.776	4.12	J5	2677366.803	36581331.578	1.28
J1	2677227.699	36581268.147		J6	2677249.133	36581226.150	9.74	J6	2677366.154	36581332.682	32.29
S=32 平方米 合0.468亩				J7	2677263.607	36581219.499	44.82	J7	2677349.989	36581330.633	116.02
				J8	2677283.025	36581252.904	1.92	J8	2677289.656	36581459.652	136.22
				J9	2677282.255	36581254.655	2.30	J9	2677169.964	36581395.192	0.79
				J10	2677281.319	36581256.756	6.91	J10	2677169.201	36581395.406	55.65
				J11	2677276.289	36581262.967	2.94	J11	2677119.904	36581369.581	6.95
				J12	2677276.519	36581265.313	5.17	J12	2677125.998	36581368.236	4.08
				J13	2677271.775	36581263.270	4.00	J13	2677129.603	36581364.319	3.71
				J14	2677266.139	36581261.604	1.18	J14	2677132.917	36581362.663	5.08
				J15	2677267.381	36581260.695	3.33	J15	2677137.649	36581360.807	4.69
				J16	2677267.381	36581257.382	4.08	J16	2677142.057	36581359.202	9.82
				J17	2677268.442	36581253.423	4.54	J17	2677151.360	36581358.068	10.57
				J18	2677270.563	36581249.635	2.91	J18	2677161.492	36581353.049	7.32
				J1	2677271.017	36581246.767		J19	2677168.452	36581350.768	11.20
				S=392 平方米 合0.5891亩				J20	2677178.713	36581346.285	

地块六界址点坐标表2

地块七界址点坐标表

地块八界址点坐标表

点号	X	Y	边长	点号	X	Y	边长	点号	X	Y	边长
J20	2677178.713	36581346.285	10.64	J1	2677196.324	36581330.468	10.05	J1	2677209.262	36581317.638	6.26
J21	2677187.593	36581340.422	2.59	J2	2677193.554	36581339.314	3.27	J2	2677205.287	36581322.474	7.30
J22	2677189.550	36581338.732	57.93	J3	2677190.675	36581337.762	6.37	J3	2677200.523	36581328.001	3.20
J23	2677182.059	36581339.734	10.80	J4	2677195.499	36581333.599	4.22	J4	2677198.385	36581330.383	0.01
J24	2677171.633	36581394.725	2.51	J5	2677196.317	36581330.459	0.01	J5	2677198.377	36581330.393	0.01
J25	2677174.048	36581394.049	21.32	J1	2677196.325	36581330.465	0.00	J6	2677198.387	36581330.388	0.02
J26	2677195.108	36581393.734	16.87	J1	2677196.324	36581330.468		J7	2677198.375	36581330.372	29.83
J27	2677211.734	36581387.842	15.13	S=14 平方米 合0.222亩			J8	2677212.437	36581304.291	5.89	
J28	2677226.008	36581386.512	9.32				J9	2677215.126	36581309.536	1.05	
J29	2677235.011	36581382.078	18.36				J7	2677214.608	36581310.448	8.96	
J30	2677249.642	36581370.594	24.62				J1	2677209.262	36581317.638		
J31	2677267.598	36581354.145	14.59				S=81 平方米 合0.120亩				
J32	2677276.244	36581342.997	21.49								
J33	2677291.983	36581327.766	30.16								
J34	2677310.605	36581304.046	16.02								
J35	2677319.478	36581291.930	8.08								
J1	2677313.395	36581286.619									
S=14219 平方米 合21.3273亩											

说 明

用地单位	连平县人民政府
用地面积	14738平方米
测绘单位	广东东图规划科技有限公司河源分公司
日期	二〇二二年七月